

Technische Daten

MODELLE	S-60HC
---------	--------

Abmessungen

Arbeitshöhe max.*	19,79 m
Plattformhöhe max.	17,79 m
Seitliche Reichweite max. bis 340 kg	15,50 m
Tragfähigkeit (Zone der max. Reichweite)	
Seitliche Reichweite max. bei 567 kg	11,87 m
Tragfähigkeit (Zone der max. Tragfähigkeit)	
Reichweite unter Nullniveau	1,70 m
A Plattformlänge – 2,44 m Modell	0,91 m
Plattformlänge – 1,83 m Modell	0,76 m
B Plattformbreite – 2,44 m Modell	2,44 m
Plattformbreite – 1,83 m Modell	1,83 m
C Höhe – eingefahren	2,72 m
D Länge – eingefahren	8,46 m
E Breite	2,49 m
F Radstand	2,50 m
G Bodenfreiheit (Mitte)	0,37 m

Leistung

Tragfähigkeit – Zone der max. Reichweite	340 kg
Tragfähigkeit – Zone der max. Tragfähigkeit	567 kg
Plattformschwenkbereich	160°
Schwenkbereich des Oberwagens	360° kontinuierlich
Seitlicher Überhang	1,22 m
Fahrgeschwindigkeit – eingef. 4x2	6,4 km/h
Fahrgeschwindigkeit – eingef. 4x4	4,8 km/h
Fahrgeschwindigkeit, ausgefahren	30 cm/s
Steigfähigkeit** eingefahren – 4x2**	30%
Steigfähigkeit** eingefahren – 4x4**	45%
Wenderadius - innen	2,36 m
Wenderadius - außen	5,54 m
Steuerung	12 V proportionale Steuerung
Geländereifen mit Stollenprofil	355/55D 625

Antrieb/Energie

Antriebsart	Deutz Diesel D 2011 L03i 3-Zylinder 48 PS (36 kW) Perkins Diesel 404D-22 4-Zylinder 51 PS (51 kW) Deutz Turbo Diesel TD2011 L04i 4-Zylinder 74 PS (55 kW)
-------------	---

Notbedienung	12 V DC
Hydrauliktankinhalt	170 L
Kraftstofftankinhalt (Diesel)	132 L

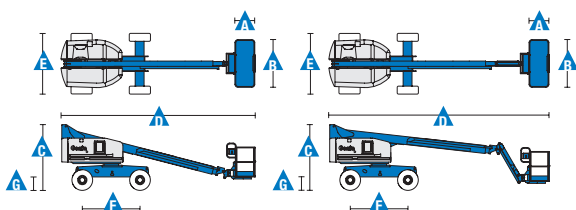
Schall- & Vibrationspegel

Geräusch-/Schalldruckpegel (Boden)	84 dBA
Geräusch-/Schalldruckpegel (Plattform)	79 dBA
Vibration	<2,5 m/s ²

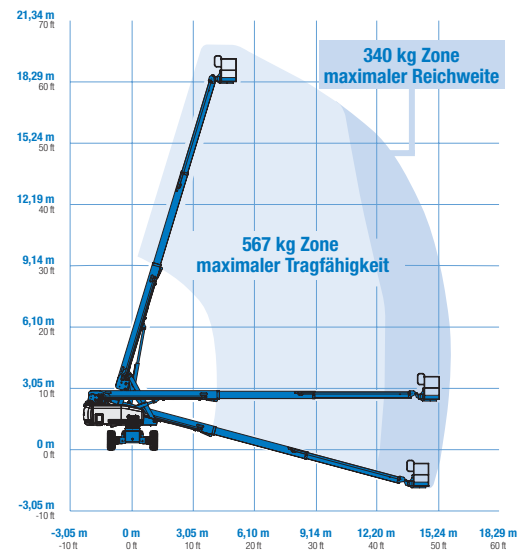
Eigengewicht***

EIGENGEWICHT 4x2	9.996 kg
EIGENGEWICHT 4x4	10.073 kg
CE schaumgefüllte Reifen	+347 kg

ENTSPRICHT DEN NORMEN: 2006/42/EG - Maschinenrichtlinie (Harmonisierte Norm EN280:2001+A2:2009); 2004/108/EC (EMC); 2000/14/EC (Geräuschemission - Außen)



Arbeitsdiagramm S-60HC



* CE-Arbeitshöhe liegt 2 m über der Plattformhöhe.

** Die Steigfähigkeit bezieht sich auf das Befahren von Steigungen. Für weitere Details bzgl. der Steigfähigkeit siehe Bedienungsanleitung.

*** Das Gewicht variiert abhängig von den Optionen und/oder den länderspezifischen Normen (CE).

Ausstattung

STANDARD AUSSTATTUNG	STANDARD & WÄHLBARE OPTIONEN	ZUBEHÖR & ANBAUGERÄTE
<p>Abmessungen</p> <p>S-60HC</p> <ul style="list-style-type: none"> • 19,79 m Arbeitshöhe • 15,50 m seitliche Reichweite mit 340 kg Tragfähigkeit • 11,87 m seitliche Reichweite mit 567 kg Tragfähigkeit • 340 kg Tragfähigkeit in der Zone der max. Reichweite • 567 kg Tragfähigkeit in der Zone der max. Tragfähigkeit <p>Leistung</p> <ul style="list-style-type: none"> • Selbstnivellierende Plattform • Hydraulisch drehbare Plattform • Vollproportionale Plattformsteuerung (Hall-Effekt-Joystick) • Lenkung über Joystickwippe • Antriebsaktivierungssystem • Stromkabel zur Plattform • Neigungswinkelschalter mit akustischem Alarm • Senk- und Fahralarm • Blitzwarnleuchte • Hupe • Betriebsstundenzähler • Kontinuierlicher 360° Schwenkbereich des Oberwagens • Verschiebbare Abdeckungen des Oberwagens • Positive Traktion • Zweistufige Fahrmotoren • Zertifizierte Lasten-Überwachung <p>Antrieb/Energie</p> <ul style="list-style-type: none"> • 12V Notbedienung • Startwiederholesperre • Automatische Motorabschaltung bei Fehlfunktion • Ansaugluftvorwärmung (Deutz-Motor) 	<p>Plattformoptionen</p> <ul style="list-style-type: none"> • 2,44 m Stahlplattform (Standard) • 1,83 m Stahlplattform • 2,44 m Stahlplattform mit dreiseitigen Einstiegen <p>Antriebsoptionen</p> <ul style="list-style-type: none"> • Deutz Diesel 48 PS (36 kW) • Perkins Diesel 51 PS (38 kW) • Deutz Turbo Diesel 74 PS (55 kW) <p>Fahrtriebsoptionen</p> <ul style="list-style-type: none"> • Zweiradantrieb • Allradantrieb <p>Achsen</p> <ul style="list-style-type: none"> • Aktive Pendelachse • Ohne Pendelachse <p>Reifenoptionen</p> <ul style="list-style-type: none"> • Geländereifen, luftgefüllt (Standard) • Geländereifen, schaumgefüllt • Nichtmarkierende Geländereifen, luft- oder schaumgefüllt • Luftgefüllte Reifen, starkbelastbar durch Reifendichtmittel 	<p>Leistung</p> <ul style="list-style-type: none"> • Plattformschwingtür⁽¹⁾ • Plattform mit Plattformschwingtür und Maschengitter auf halber Höhe⁽¹⁾ • Zusätzliches oberes Plattformgeländer • Schweißkabel zur Plattform⁽²⁾ • Druckluftleitung zur Plattform • Stromkabel zur Plattform (inkl. Stecker, Steckdose, Fehlerstromschutzstecker (FI), Erdschlusswächter auf Anfrage) • Scheinwerfer Paket (2 am Chassis, 2 an der Plattform) • Zweiaxiale Joystick Lenkung • Zweite Batterie • Hydraulikölkühler • Biologisch abbaubares Hydrauliköl⁽²⁾ • Standardeinrichtung für den Betrieb unter erschwerten Bedingungen⁽²⁾: Abdeckungen der Zylinderkolbenstangen, abgedichtete Ausleger-Abstreifer, Abdeckung des Plattform- und Bodenbedienpultes • Deluxe-Einrichtung für den Betrieb unter erschwerten Bedingungen^(2,3): zusätzl. zum Basis Paket, Schutzabdeckung des mittleren Oberwagens, Getriebe-Ringschutz, Rohrendenschutz, Motorabdeckung und Ansaugluft-Vorfilter • Track & Trace⁽⁴⁾ (GPS-Einheit: liefert Information über Maschinenstandort & Betriebsdaten) • Tastenfeld-Sperrvorrichtung • Werkzeughalterung für Paneelen^(2,3) • Abschließbare Abdeckung des Plattformbedienpultes • Schlepp-Paket⁽²⁾ • Werkzeugaufbewahrung <p>Antrieb/Energie</p> <ul style="list-style-type: none"> • Anzeigen für Motorinformationen⁽²⁾: Öldruck, Temp., Amp • Wechselstromgeneratorpaket 220V/50Hz, 3000 W⁽²⁾ • Hydraulikgenerator-Kit MTE 220V/240V • Deutz Keilriemen-Generatorkit (220V) • Diesel-Ansaugluftvorreiniger^(2,3) • Diesel - Abgas - Katalysator⁽²⁾ • Untertemperatur-Abschaltung • Motorvorwärmung⁽²⁾ • Raffinerie Kit (Abgasfunkenschutz + elektrisches oder mechanisches Chalwyn Absperrventil)⁽³⁾



⁽¹⁾ Nicht verfügbar für Plattform mit dreiseitigen Einstiegen
⁽²⁾ Nur direkt ab Werk verfügbar
⁽³⁾ Nur für ausgewählte Modelle verfügbar. Weitere Informationen erhalten Sie von Ihrem Genie Repräsentanten.
⁽⁴⁾ Einschl. Abonnement für die ersten zwei Jahre

Deutschland

Kostenlose Tel: 0800 1809017 (innerhalb Deutschland Durchwahl 2) Tel: +49 4221 491 810 Fax: +49 4221 491 820 Email: AWP-InfoEurope@terex.com
 Informationen über unsere Standorte weltweit finden Sie unter <http://www.genielift.de/standorte>

Fertigung und Vertrieb weltweit

Australien · Brasilien · Karibik · Zentralamerika · China · Frankreich · Deutschland · Italien · Japan · Korea · Mexiko · Russland · Südostasien · Spanien · Schweden · Vereinigte Arabische Emirate · Vereinigtes Königreich · USA

Aktueller Stand: Oktober 2012. Technische Daten können ohne vorherige Ankündigung oder Verbindlichkeit geändert werden. Fotos und/oder Zeichnungen in diesem Dokument dienen ausschließlich Illustrationszwecken. Informationen über den korrekten Einsatzzweck entnehmen Sie bitte dem jeweiligen Bedienerhandbuch für das entsprechende Produkt. Zuwerdhandlungen entgegen den Anweisungen des entsprechenden Bedienerhandbuches oder unverantwortliches Handeln können schwere oder tödliche Verletzungen zur Folge haben. Die ausschließlich für unsere Produkte anzuwendende Gewährleistung ist die Standardgewährleistung, die sich auf das entsprechende Produkt und den Verkauf bezieht. Wir gewähren keine anders vereinbarte oder stillschweigend implizierte Gewährleistung. Aufgeführte Produkte und Serviceleistungen können Handelsmarken, Servicenamen oder Markennamen der Terex Corporation und/oder ihrer Tochterunternehmen in den U.S.A. oder in anderen Ländern darstellen. Genie ist ein eingetragenes Warenzeichen von Terex South Dakota, Inc. © 2012 Terex Corporation.

