



## SJ46/51 AJ GELENK- TELESKOPBÜHNEN

### STANDARD AUSSTATTUNG

- Achsenbasierter Allradantrieb
- Bedienergesteuerte Differentialsperre in Hinterachse und Sperrdifferential in Vorderachse
- Pendelachse
- Fahrbar in voller Höhe
- Oberwagendrehung 360° endlos
- Steigfähigkeit 45 %
- Dieselmotor 35,8 kW (48 PS)
- Ausschwenkbarer Motorblock
- Hochklappbare Glasfaserverkleidung
- Plattformgeländer in Modulbauweise
- Leitungsführung für Stromanschluss auf der Plattform
- Richtungserkennung der Fahr- und Lenkfunktion
- Proportionalsteuerung
- Steuerung auf Relaisbasis
- Farbcodierte und nummerierte Leitungsführung
- Betriebsstundenzähler
- Überlastsensoren
- Signalhorn
- Halbhohes Schiebegeländer mit zwei Einstiegen
- Seilbefestigungspunkte
- Transport-/Hebeösen
- Nasse SAHR-Scheibenbremsen (Hinterachse)
- Schaumgefüllte Geländereifen

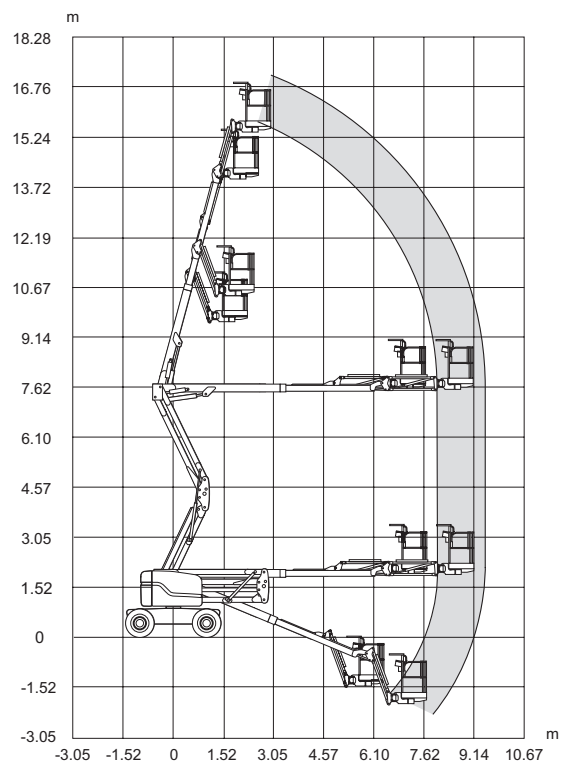
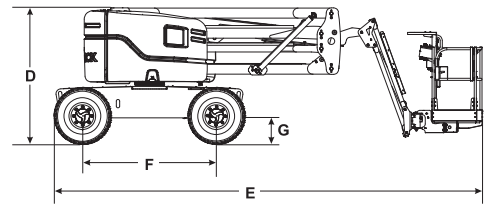
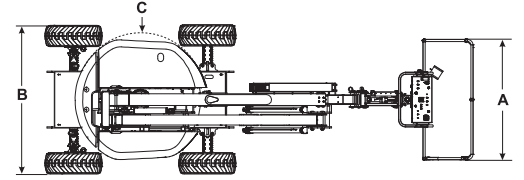
### ZUBEHÖR UND OPTIONEN

- 0,76 x 1,52 m Arbeitskorb
- Druckluftleitung zur Plattform
- Hydraulikgenerator 3,5 kW (einschließlich Hydraulikölkühler)
- Katalysator
- Hydraulikölkühler
- Blinklicht
- Seitentür
- Bewegungsalarm
- Steuerpultabdeckung
- Zusätzliche obere Handleiste (nur für Plattform 0,76 x 1,83 m)
- Sekundäre Schutzvorrichtung (elektrisch oder mechanisch)
- Schaumgefüllte, nichtmarkierende Geländereifen

\* Tragfähigkeit und Gewicht der Maschine können sich durch Zusatzoptionen ändern.

# SJ46/51 AJ GELENKTELESKOPBÜHNEN

Abmessungen	SJ46 AJ	SJ51 AJ
Arbeitshöhe	16,10 m	17,55 m
Plattformhöhe	14,10 m	15,55 m
Seitliche Reichweite	7,54 m	9,03 m
Übergreifende Höhe	7,45 m	7,45 m
<b>A</b> Plattformgröße	1,83 x 0,76 m	1,83 x 0,76 m
<b>B</b> Gesamtbreite	2,29 m	2,29 m
<b>C</b> Heckausladung	Null	Null
<b>D</b> Gesamthöhe (eingefahren)	2,07 m	2,07 m
<b>E</b> Gesamtlänge (eingefahren)	6,50 m	7,25 m
<b>F</b> Radstand	2,03 m	2,03 m
<b>G</b> Bodenfreiheit	0,40 m	0,40 m
Spezifikationen	SJ46 AJ	SJ51 AJ
Drehbereich	360 °	360 °
Plattfordrehung	170 °	170 °
Korbarmlänge	1,52 m	1,52 m
Bewegungsradius des Korbarms +/-	+70 ° / -75 °	+70 ° / -75 °
Gewicht	6.500 kg	7.300 kg
Steigfähigkeit	45 %	45 %
Wenderadius (innen)	2,48 m	2,48 m
Wenderadius (außen)	5,15 m	5,15 m
Pendelachse	0,20 m	0,20 m
Fahrgeschwindigkeit (hohe Geschwindigkeit)	7,7 km/h	7,7 km/h
Tragfähigkeit	227 kg	227 kg
Lokale Bodenbelastung (mit Nennlast)	856 kPa	917 kPa
Gesamte Bodenbelastung (mit Nennlast)	10,1 kPa	11,4 kPa
Maximal zulässige Personenzahl	2	2
Reifentyp	Schaumgefüllte Geländereifen	Schaumgefüllte Geländereifen
Reifengröße	12 x 16,5	12 x 16,5
Dieselmotor	35,8 kW (48 PS)	35,8 kW (48 PS)
Kraftstofftank	64 L	64 L
Hydrauliktank	91 L	91 L



Arbeitsbereich SJ46 AJ/SJ51 AJ

**Skyjack Großbritannien**  
Unit 1, Maes-y-Clawdd  
Maesbury Road Industrial Estate  
Oswestry, Shropshire, SY10 8NN  
Tel.: +44 1691 676235  
Telefax: +44 1691 676239  
E-Mail: info@skyjackeurope.co.uk

**Skyjack SAS (Frankreich)**  
ZI Le Clairin  
69700 Saint Romain en Gier  
Frankreich  
Tel.: +33 (0) 4 78 73 53 32  
Tel.: +33 (0) 4 78 73 05 68  
Telefax: +33 (0) 4 78 56 52 42

**Skyjack Hebebühnen GmbH (Deutschland)**  
Därmanbusch 2a  
D-58456 Witten  
Tel.: +49 (0) 2302 20 26 909  
Telefax: +49 (0) 2302 20 25 671

**Skyjack AB (Schweden)**  
Agnesbergsvägen 28  
424 38 Agnesberg  
Schweden  
Tel.: +46 (0) 31 21 22 45  
Telefax: +46 (0) 31 787 65 10

[www.skyjack.com](http://www.skyjack.com)